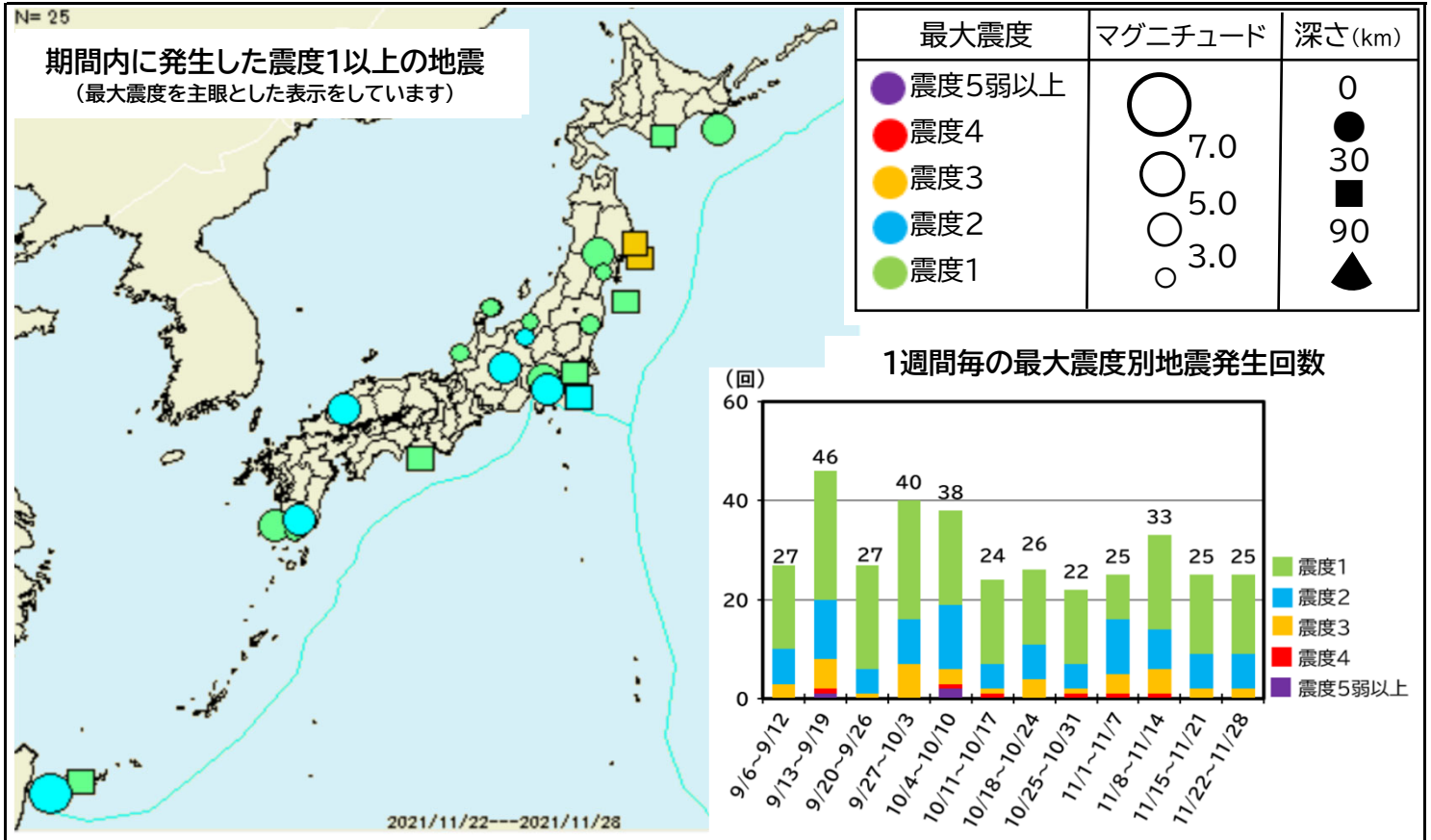


この期間の最大震度は3

本資料は上記期間に国内で発生した震度1以上の地震についてまとめたもの (出典:気象庁震度データベース/地震情報)



主な地震の発生状況

- この期間、震度1以上の地震が25回発生。最大震度は3。 ■
- ・23日18時48分に宮城県沖で発生した地震(M4.7、深さ47km)により、岩手県及び宮城県で震度3を観測したほか、東北地方の太平洋側で震度2~1を観測。太平洋プレートと陸のプレートの境界で発生した逆断層型。
- ・24日17時06分に岩手県沖で発生した地震(M4.7、深さ48km)により、岩手県で震度3を観測したほか、青森県から宮城県、秋田県、山形県で震度2~1を観測。太平洋プレートと陸のプレートの境界で発生した逆断層型。

トピックス

■ 岩手県沖~福島県沖の最近の地震活動 ■

- ・この期間の最大震度は3で、2回発生しました。2つの地震共に岩手県南部沿岸地方では震度3を観測しました。
- ・この地域を含めて東北地方太平洋側では東日本大震災以降地震活動が活発となっています。
- ・岩手、宮城、福島各県の沖合いの最近の活動状況を見ると、いずれも一時期に比べると数は少なくなっていますが、東日本大震災以前よりは発生数が多く、活発な状況が続いています。

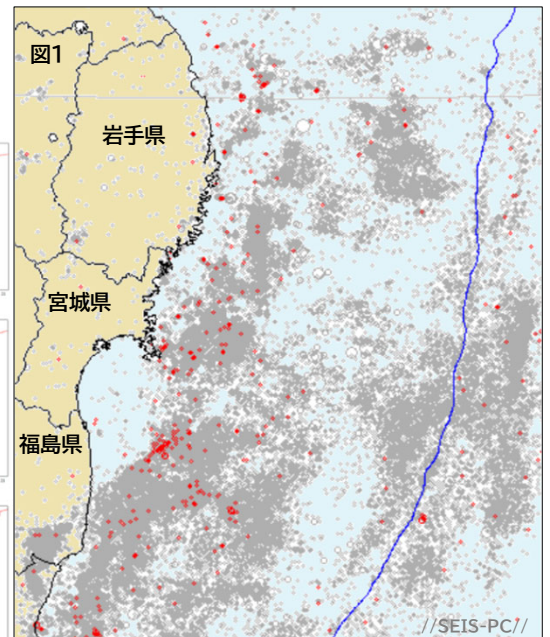
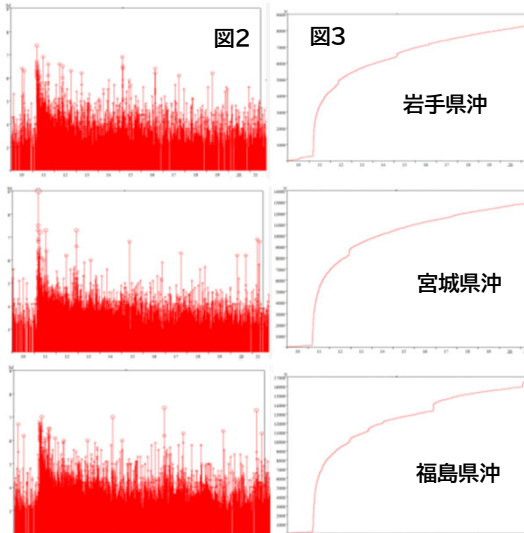


図2: 2010年1月以降の地震活動経過図(M≥3.0)。横軸:年月、縦軸:M

図3: 2010年1月以降の地震回数積算図(M≥3.0)。横軸:年月、縦軸:積算回数

図1: 2010年1月以降の震央分布図(M≥3.0)
赤色: 2021年7月以降に発生した地震
灰色: 赤色以前に発生した地震